

Lehrlings-situation in Österreich

www.lehre-fördern.at

Dornbirn, 11. Mai 2009

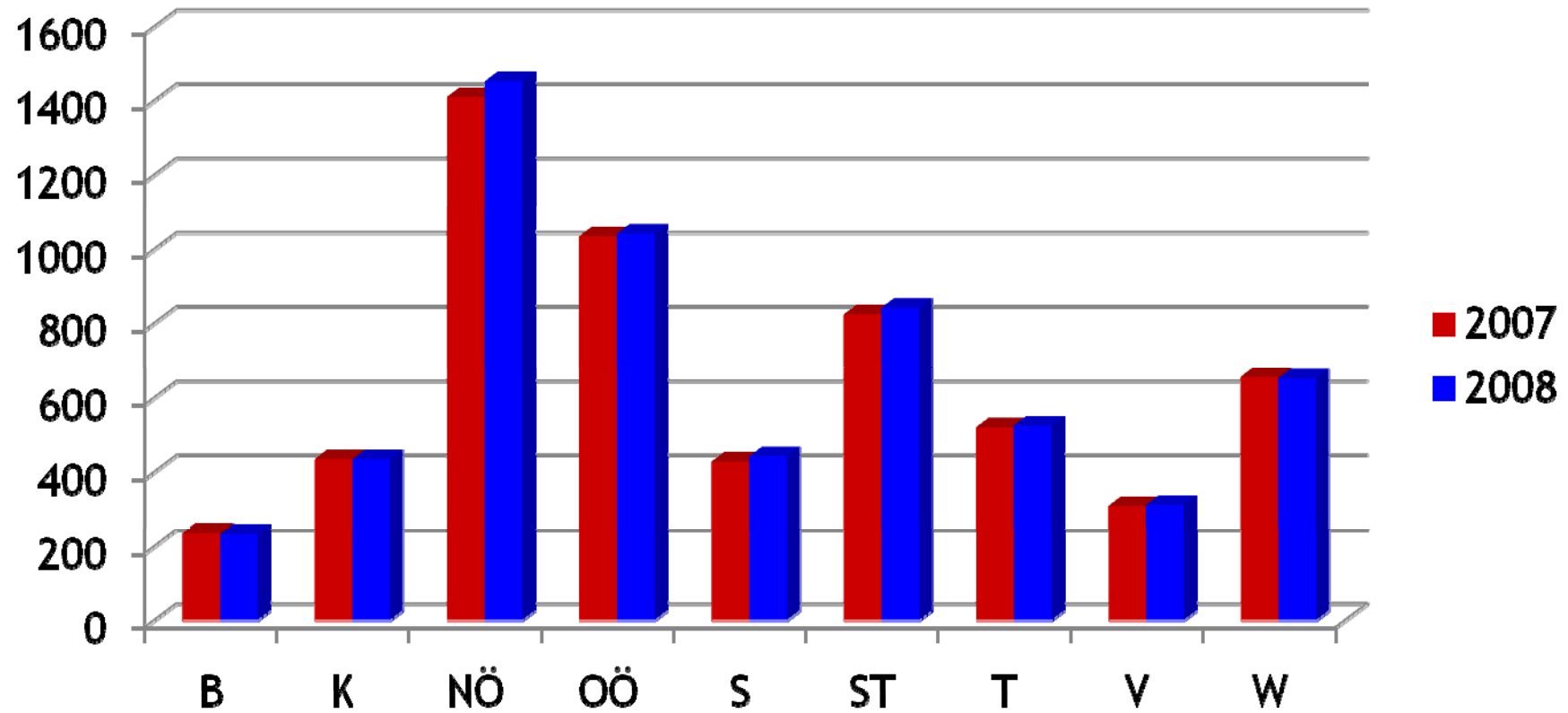
Andreas Westermeyer, Bundesinnung der Kraftfahrzeugtechniker



Mitgliederentwicklung.

	2007	2008	Differenz	%
Burgenland	235	232	- 3	- 1,3 %
Kärnten	434	433	- 1	- 0,1 %
Niederösterreich	1.409	1.451	+ 42	+ 3,0 %
Oberösterreich	1.034	1.041	+ 7	+ 0,7 %
Salzburg	427	441	+ 14	+ 3,3 %
Steiermark	823	841	+ 18	+ 2,2 %
Tirol	519	524	+ 5	+ 1,0 %
Vorarlberg	307	310	+ 3	+ 1,0 %
Wien	655	651	- 4	- 0,6 %
Österreich	5.843	5.924	+81	+ 1,4 %

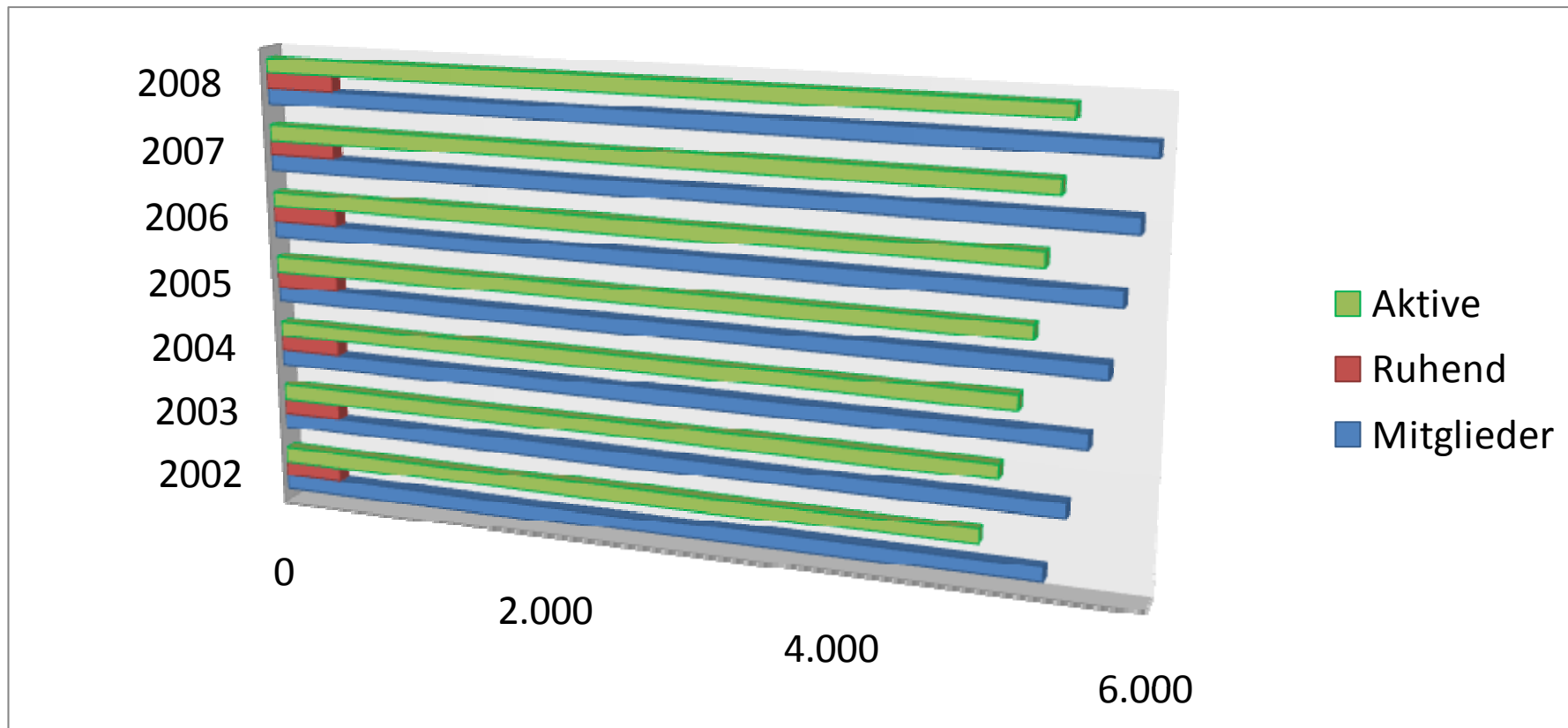
Mitgliederentwicklung grafisch.



Mitgliederentwicklung.

Jahr	Mitglieder	davon ruhend	Aktive	Veränderung z. VJ
2002	5.352	416	4.936	---
2003	5.468	428	5.040	+ 2,1 %
2004	5.589	445	5.144	+ 2,1 %
2005	5.690	459	5.231	+ 1,7 %
2006	5.765	482	5.283	+ 1,0 %
2007	5.843	482	5.361	+ 1,4 %
2008	5.924	486	5.438	+ 1,4 %
Veränderung	+ 572	+ 70	+ 502	+ 10,2 %

Mitgliederentwicklung grafisch.



Mitarbeiterentwicklung.

Jahr	Gewerbe	% z. VJ	KFZ-Technik	% z. VJ	MA/Betrieb
2002	542.444	---	21.120	---	4,2
2003	545.516	+ 0,6 %	21.593	+ 2,2 %	4,3
2004	563.035	+ 3,2 %	21.753	+ 0,7 %	4,2
2005	573.574	+ 1,9 %	21.978	+ 1,0 %	4,2
2006	592.306	+ 3,3 %	22.529	+ 2,5 %	4,3
2007	611.904	+ 3,3 %	21.792	- 3,3 %	4,1
2008	624.648	+ 2,1 %	21.480	- 1,4 %	3,95
Veränderung	+ 82.204	+ 15.2 %	+ 360	+ 1,7 %	- 0,25

Mitarbeiterentwicklung grafisch.



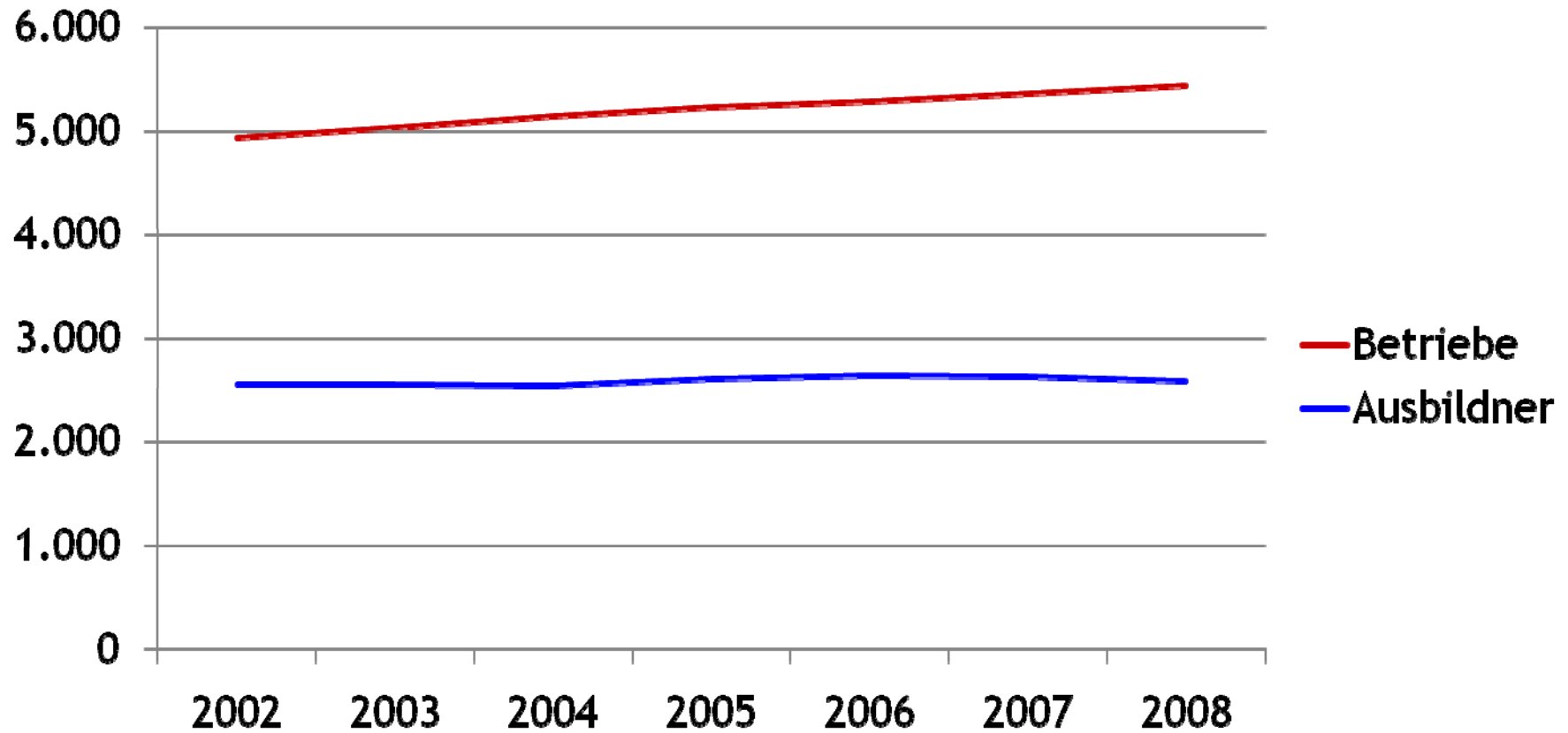
◆ Gewerbe
■ KFZ-Technik



Entwicklung Ausbildungsbetriebe.

Jahr	Betriebe	% z. VJ	Ausbildungsbetriebe	% z. VJ
2002	4.936	---	2.558	---
2003	5.040	+ 2,1 %	2.553	- 0,2 %
2004	5.144	+ 2,1 %	2.544	- 0,4 %
2005	5.231	+ 1,7 %	2.613	+ 2,7 %
2006	5.283	+ 1,0 %	2.642	+ 1,1 %
2007	5.361	+ 1,4 %	2.629	- 0,5 %
2008	5.438	+ 1,4 %	2.588	- 1,6 %
Veränderung	+ 502	+ 10,2 %	+ 30	+ 1,2 %

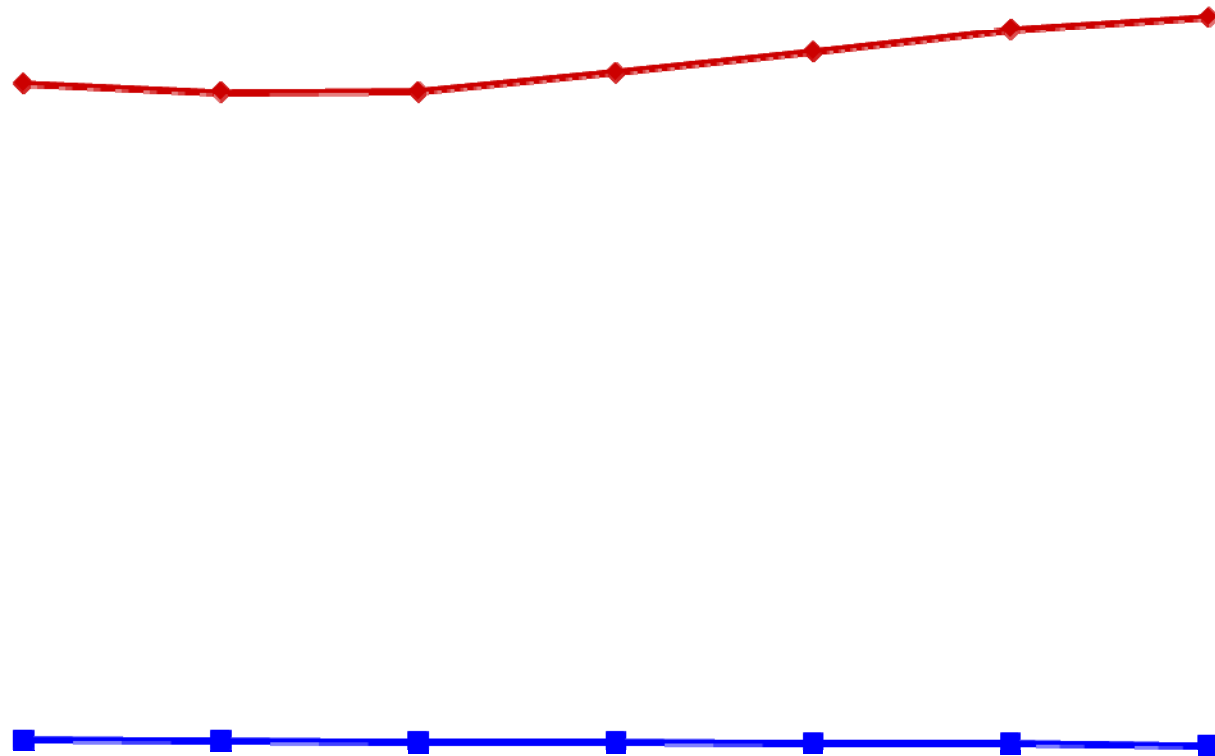
Entwicklung Ausbildungsbetriebe grafisch.



Lehrlingsentwicklung.

Jahr	Gewerbe	% z. VJ	KFZ-Technik	% z. VJ
2002	120.486	---	7.620	---
2003	119.040	- 1,2 %	7.402	- 2,9 %
2004	119.071	+ 0,0 %	7.229	- 2,3 %
2005	122.378	+ 2,7 %	7.208	- 0,3 %
2006	125.961	+ 2,9 %	7.119	- 1,2 %
2007	129.823	+ 3,1 %	6.989	- 1,8 %
2008	131.880	+ 1,6 %	6.662	-4,7 %
Veränderung	+ 11.394	+ 9.5 %	- 958	- 18,3 %

Lehrlingsentwicklung grafisch.

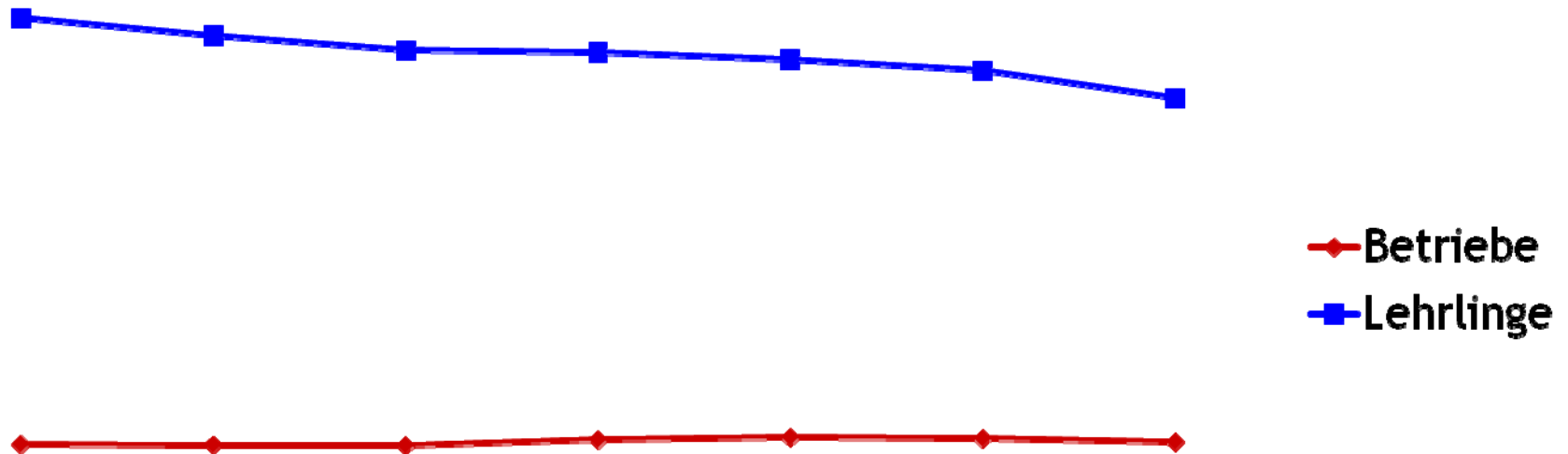


◆ Gewerbe
■ KFZ-Technik

Entwicklung Lehrlinge vs Betriebe.

Jahr	Ausbildungsbetriebe	% z. VJ	Lehrlinge	% z. VJ	Lehrling/Betrieb
2002	2.558	---	7.620	---	3,0
2003	2.553	- 0,2 %	7.402	- 2,9 %	2,9
2004	2.544	- 0,4 %	7.229	- 2,3 %	2,8
2005	2.613	+ 2,7 %	7.208	- 0,3 %	2,8
2006	2.642	+ 1,1 %	7.119	- 1,2 %	2,7
2007	2.629	- 0,5 %	6.989	- 1,8 %	2,7
2008	2.588	- 1,6 %	6.662	- 4,7 %	2,6
Veränderung	+ 30	+ 1,2 %	- 958	- 18,3 %	

Lehrlinge vs Betriebe grafisch.



Initiative Lehre fördern.

- ✓ Rechtsgrundlage: 26. Juni 2008 Bundesausbildungsgesetz
- ✓ 265 Mio Euro jährlich - unbefristet
- ✓ Unabhängig von Branche oder Betriebsgröße
- ✓ 40 % aller Jugendlichen wählen die duale Ausbildung
- ✓ Abwicklung über die Lehrlingsstelle der WKV

Zielsetzung.

- ✓ Deckung des österreichischen Fachkräftemarktes.
- ✓ Steigerung der Qualität in der Ausbildung.
- ✓ Steigerung der Ausbildungsbereitschaft bei Betrieben.
- ✓ Gewinnung neuer Lehrstellen.
- ✓ Förderung der Weiterbildung von Ausbildner.
- ✓ Förderung des gleichen Zugangs für jungen Frauen und Männern.
- ✓ Förderung von Ausbildungsverbänden.

Überblick der Maßnahmen.

- ✓ Basisförderung
- ✓ Förderung neuer Lehrstellen - Blum Bonus II
- ✓ Ausbildungsnachweis zur Lehrzeitmitte
- ✓ Ausbildungsverbünde
- ✓ Weiterbildung von Ausbildnern
- ✓ Ausgezeichnete und gute Lehrabschlussprüfungen
- ✓ Maßnahmen für Lehrlinge mit Lernschwierigkeiten
- ✓ Gleichmäßiger Zugang von Frauen und Männern zu Lehrberufen

Basisförderung.

- ✓ Gültig für ALLE Lehrlinge ab Lehreintritt 28.06.2008
- ✓ Förderhöhe:
 - ✓ 1. Lehrjahr = 3 Lehrlingsentschädigungen
 - ✓ 2. Lehrjahr = 2 Lehrlingsentschädigungen
 - ✓ 3. und 4. Lehrjahr = jeweils 1 Lehrlingsentschädigung
(oder adäquat)
- ✓ Förderantrag jeweils NACH Abschluss des jeweiligen Lehrjahres

Förderung neuer Lehrstellen - Blum-Bonus II.

- ✓ Alle Lehrstellen in neu gegründeten Unternehmen für fünf Jahre ab Gründung
- ✓ Alle Lehrstellen in Unternehmen die erstmals Lehrlinge ausbilden
- ✓ Alle Lehrstellen in Unternehmen, die nach einer Pause von drei Jahren wieder Lehrlinge aufnehmen
- ✓ Förderhöhe je Lehrverhältnis: 2.000,- Euro (max 10 Lehrlinge/Betrieb)
- ✓ Voraussetzung:
 - ✓ Beginn des Lehrverhältnis NACH 28.06.2008
 - ✓ mind. 1 Jahr aufrecht

Ausbildungsnachweis zur Lehrzeitmitte.

- ✓ Gültig für ALLE Lehrverhältnisse nach 28.06.2008
- ✓ Voraussetzung:
 - ✓ Führung einer einfachen Ausbildungsdokumentation
 - ✓ Positive Absolvierung eines Praxistests zur Lehrzeitmitte
- ✓ Förderhöhe: 3.000,- Euro

Ausbildungsverbände.

- ✓ Gültig ab 29.06.2008 für alle Lehrverhältnisse
- ✓ Ausbildungsverbände und Zusatzausbildungen über das Berufsbild hinaus.
- ✓ Förderhöhe: 75 % bis zu 1.000,- Euro
- ✓ Vorbereitungskurse auf Lehrabschlussprüfung
- ✓ Förderhöhe: 75 % bis zu 250,- Euro

Weiterbildung für Ausbildner.

- ✓ Gültig für Ausbildner ab 28.06.2008
- ✓ Weiterbildungsmaßnahmen für Ausbildner
- ✓ Förderhöhe: 75 % bis zu 1.000,- Euro pro Jahr

Lehrabschlussprüfungen.

- ✓ Gültig ab 28.06.2008 für alle Lehrverhältnisse
- ✓ LAP mit gutem Erfolg: 200,- Euro
- ✓ LAP mit ausgezeichnetem Erfolg: 250,- Euro

Maßnahmen bei Lernschwierigkeiten.

- ✓ Gültig ab 28.06.2008 für alle Lehrverhältnisse
- ✓ Nachhilfkurse und Dienstfreistellungen bei Wiederholung einer Berufsschulklasse
- ✓ Vorbereitungskurse auf Nachprüfungen in der Berufsschule
- ✓ Förderhöhe:
 - ✓ 100 % der Nachhilfekosten bis zu 1.000,- Euro/Lehrling
 - ✓ bzw. 100 % der Lehrlingsentschädigung bei Dienstfreistellung

Gleicher Zugang für Frauen und Männer.

- ✓ Gültig ab 28.06.2008
- ✓ Individualförderung für Maßnahmen und Projekte für den gleichmäßigen Zugang von jungen Frauen und Männern.
- ✓ Beispiele:
 - ✓ Öffentlichkeitsarbeit von Betrieben für Jugendliche und Eltern
 - ✓ Initiativen zur Förderung von Frauen in technischen Berufen
 - ✓ Gendergerechtes Job Coaching
- ✓ Förderanträge sind über Lehrlingsstellen dem Förderausschuss vorzulegen

Rechenbeispiel.

Förderart	Faktor	Betrag	Summe
Basis 1. Lehrjahr	3	477,71	1.433,13
Basis 2. Lehrjahr	2	640,57	1.281,14
Basis 3. Lehrjahr	1	861,87	861,87
Basis 4. Lehrjahr	0,5	1.157,86	578,93
Zwischenprüfung	1	3.000,00	3.000,00
Vorbereitung LAP	0,75	333,33	250,00
LAP „guter Erfolg“	1	200,00	200,00
SUMME			7.605,07

Weitere Informationen.

WKO OÖ

Wiener Straße 150 | 4021 Linz

T 05-90909-2010 | F 05-90909-4089

Lehrvertragshotline 05-90909-2300

E lehre.foerdern@wkoee.at

W <http://wko.at/ooe/bp>

W <http://www.lehrvertrag.at>

W <http://www.lehre-foerdern.at>

